



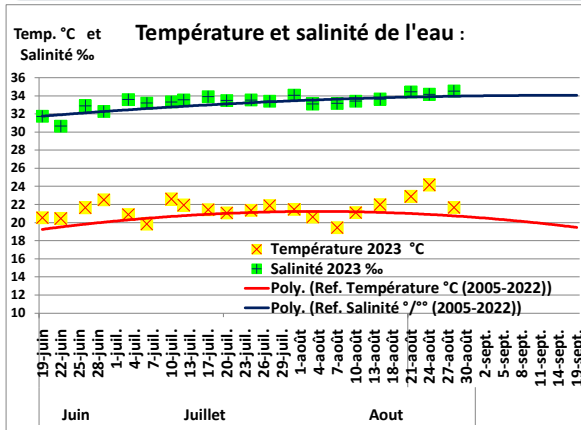
28/08/2023	Lieu de prélèvement	Température -1m (°C)	Salinité* -1m (‰)	Quantités de larves pour 1,5 m <sup>3</sup>			
				Petites	Petites évoluées	Moyennes	Grosses
<b>Seudre</b>	<b>Coux</b>	22,7	35,1	150 ↘	0 ↘	0 ⇨	0 ⇨
<b>Centre du Bassin</b>	<b>Mérignac</b>	22,3	34,6	210 ↘	30 ↘	0 ↘	60 ⇨
<b>Charente</b>	<b>La Moulière</b>	21,5	33,4	450 ↘	330 ↗	0 ↘	30 ↘
	<b>Fouras</b>	21,7	33,7	330 ↘	30 ↘	0 ↘	0 ↘
<b>Nord Charente</b>	<b>Ré Ste Marie</b>	21,3	34,9	300 ↗	180 ⇨	0 ⇨	0 ↘
	<b>Ré Loix</b>	21,4	34,8	120 ↘	90 ↘	0 ↘	0 ⇨
	<b>Digolet (Marsilly)</b>	20,8	35,2	310 ↘	1 930 ↘	0 ⇨	0 ↘
<b>Moyenne</b>		<b>21,7</b>	<b>34,5</b>	<b>267</b>	<b>370</b>	<b>0</b>	<b>13</b>

\* Salinité de référence de l'eau de mer, Océan Atlantique = 35‰.

Les flèches ↗↘⇨ : évolution depuis le prélèvement précédent.

Appréciation des quantités de larves  
 Faible Moyenne Forte

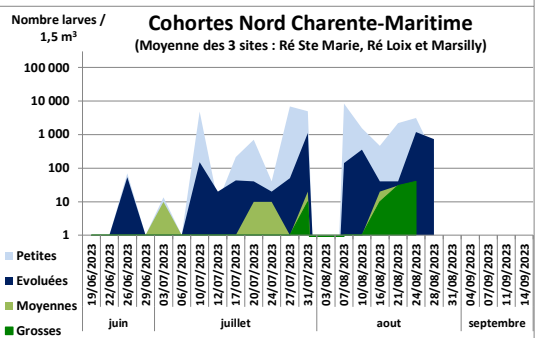
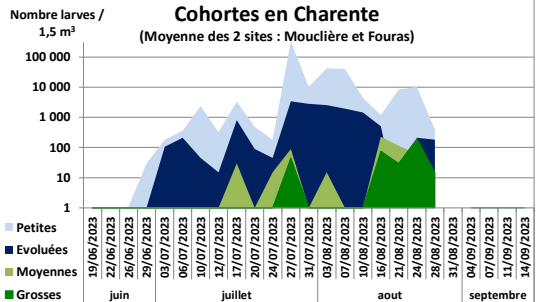
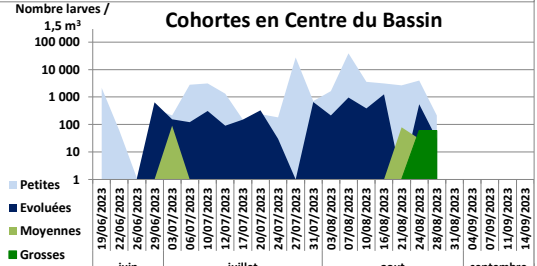
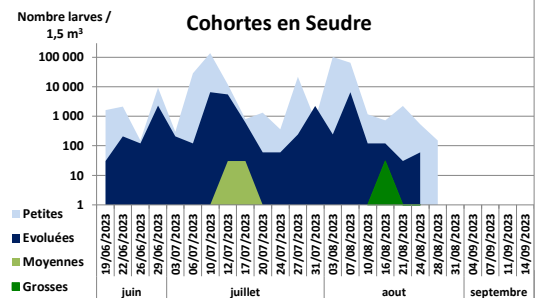
Évolution de la température et de la salinité de l'eau



Évolution de la température de l'eau (°C) et de la salinité (mg/l, ou ‰) comparées aux références : moyenne de 2005 à 2022 (source : suivi des larves, Creaa / CAPENA).

La salinité est proche de la normale de saison.

La température moyenne de l'eau est proche de la normale de saison (+0,5°C).



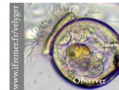
Commentaires : Les stades larvaires

- ⇒ **Seudre : Coux**
  - Faible quantité de larves au stade Petites.
- ⇒ **Milieu de bassin : Mérignac**
  - Faibles quantités de Petites, Petites évoluées et Grosses ;
- ⇒ **Charente :**
  - **Moulière :**
    - Faibles quantités de Petites et Grosses ;
    - Quantité modérée de Petites évoluées ;
  - **Fouras :**
    - Faibles quantités de Petites et Petites évoluées.
- ⇒ **Nord Charente-Maritime :**
  - **Sainte Marie et Loix :**
    - Faibles quantités de Petites et Petites évoluées.
  - **Rigolet :**
    - Faible quantité de Petites ;
    - Quantité modérée de Petites évoluées.

Bouquet Anne Lise - al.bouquet@cape-na.fr  
 CAPENA - Expertise et Application  
 05 46 47 49 52 - https://www.cape-na.fr

Prochains prélèvements le 31/08/2023

Données sur https://www.cape-na.fr



et sur le site Velyger  
<https://www.ifremer.fr/velyger/Access-aux-Donnees>

Ainsi que sur le site du CRC 17.