

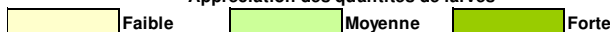


Prélèvement du 7 août 2023 - PM + 2h : 11h28

				Quantités de larves pour 1,5 m ³			
07/08/2023	Lieu de prélèvement	Température -1m (°C)	Salinité* -1m (‰)	Petites	Petites évoluées	Moyennes	Grosses
	Seudre						
	Coux	19,6	32,1	64 740 ↘	6 570 ↘	0 ⇒	0 ⇒
	Centre du Bassin						
	Mérignac	19,6	32,1	39 050 ↗	950 ↗	0 ⇒	0 ⇒
	Charente						
	La Moulière	19,5	29,5	60 270 ↘	2 630 ↗	0 ↘	0 ⇒
	Fouras	19,7	33,1	18 870 ↗	1 250 ↗	0 ⇒	0 ⇒
	Nord Charente						
	Ré Ste Marie	19,2	35,2	10 540 ↗	120 ↗	0 ↘	0 ⇒
	Ré Loix	19,0	35,0	1 230 ↗	30 ↗	0 ⇒	0 ⇒
	Digolet (Marsilly)	19,4	35,2	13 260 ↗	270 ↗	0 ⇒	0 ⇒
	Moyenne	19,4	33,2	29 709	1 689	0	0

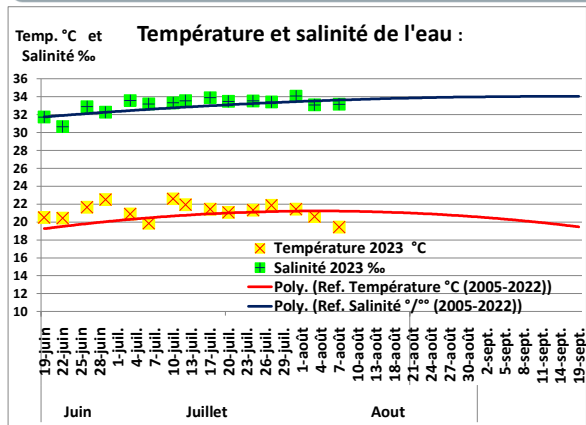
* Salinité de référence de l'eau de mer, Océan Atlantique = 35‰.

Appréciation des quantités de larves



Les flèches ↗↘⇒ : évolution depuis le prélèvement précédent.

Évolution de la température et de la salinité de l'eau



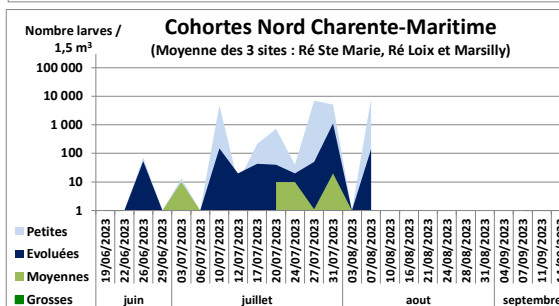
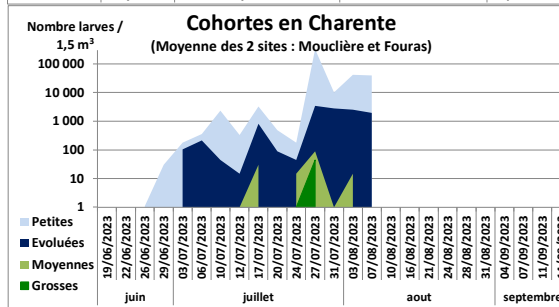
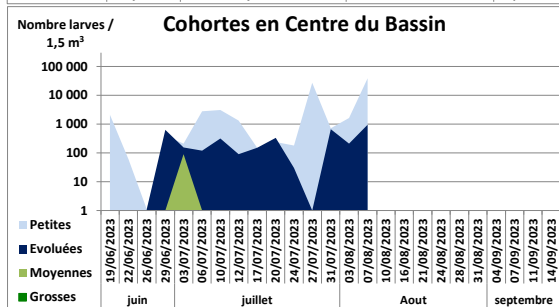
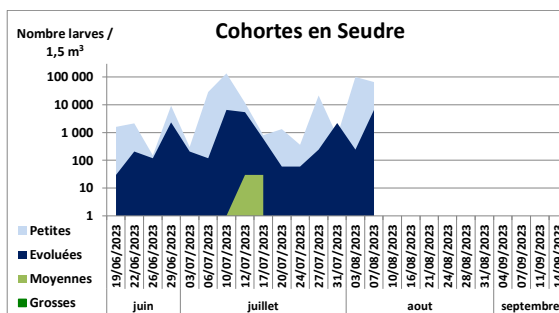
Évolution de la température de l'eau (°C) et de la salinité (mg/l, ou ‰) comparées aux références : moyenne de 2005 à 2022 (source : suivi des larves, Creaa / CAPENA).

La salinité est stable, proche de la normale de saison.

La température moyenne de l'eau en baisse, est inférieure à la normale de saison (-2,3°C).

Commentaires : Les stades larvaires

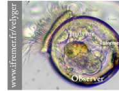
- ↔ **Seudre : Coux**
 - Fortes quantités de larves aux stades *Petites* et *Petites évoluées*.
- ↔ **Milieu de bassin : Mérignac**
 - Forte quantité de *Petites* ;
 - Quantité modérée de *Petites évoluées*.
- ↔ **Charente :**
 - **Moulière et Fouras :**
 - Fortes quantités de *Petites* et *Petites évoluées*.
- ↔ **Nord Charente-Maritime :**
 - **Sainte Marie :**
 - Forte quantité de *Petites* ;
 - Faible quantité de *Petites évoluées* ;
 - **Loix :**
 - Faible s quantités de *Petites* et *Petites évoluées* ;
 - **Rigolet :**
 - Forte quantité de *Petites* ;
 - Faible quantité de *Petites évoluées*.



Bouquet Anne Lise - al.bouquet@cape-na.fr
CAPENA - Expertise et Application
05 46 47 49 52 - https://www.cape-na.fr

Prochains prélèvements le 10/08/2023

Données sur https://www.cape-na.fr



et sur le site Velyger
<https://www.ifremer.fr/velyger/Access-aux-Donnees>

Ainsi que sur le site du CRC 17.