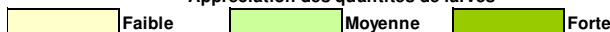




				Quantités de larves pour 1,5 m <sup>3</sup>			
31/07/2023	Lieu de prélèvement	Température -1m (°C)	Salinité* -1m (‰)	Petites	Petites évoluées	Moyennes	Grosses
	<b>Seudre</b>						
	<b>Coux</b>	22,2	33,9	750 ↘	2 220 ↗	0 ⇒	0 ⇒
	<b>Centre du Bassin</b>						
	<b>Mérignac</b>	21,3	34,3	720 ↘	660 ↗	0 ⇒	0 ⇒
	<b>Charente</b>						
	<b>La Moulière</b>	21,3	32,6	3 360 ↘	1 440 ↘	0 ↘	0 ↘
	<b>Fouras</b>	21,0	32,9	16 748 ↘	4 124 ↗	0 ↘	0 ↘
	<b>Nord Charente</b>						
	<b>Ré Ste Marie</b>	Panne de matériel	34,9	2 010 ↘	1 230 ↗	60 ↗	0 ⇒
	<b>Ré Loix</b>		34,9	90 ↘	120 ↗	0 ⇒	0 ⇒
	<b>Digolet (Marsilly)</b>		35,0	12 970 ↘	1 970 ↗	0 ⇒	0 ⇒
	<b>Moyenne</b>	<b>21,5</b>	<b>34,1</b>	<b>5 235</b>	<b>1 681</b>	<b>9</b>	<b>0</b>

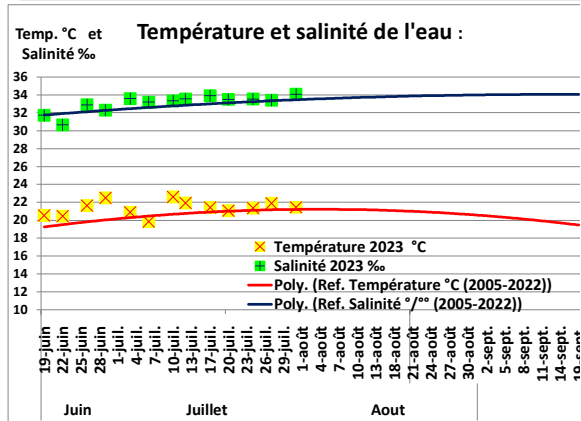
\* Salinité de référence de l'eau de mer, Océan Atlantique = 35‰.

Appréciation des quantités de larves



Les flèches ↗↘⇒ : évolution depuis le prélèvement précédent.

### Évolution de la température et de la salinité de l'eau



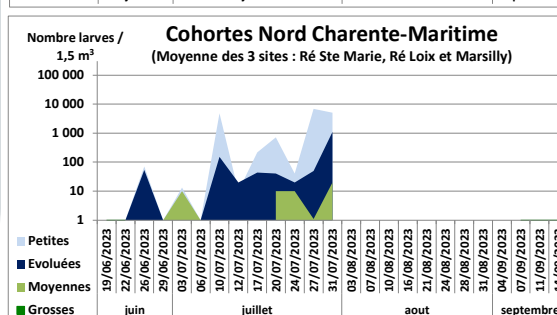
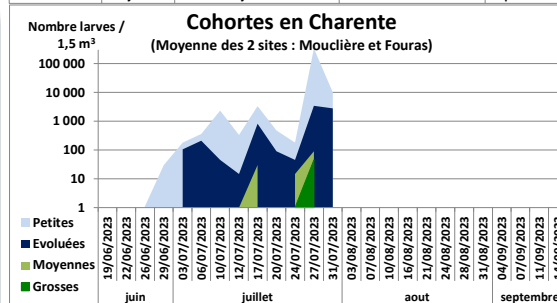
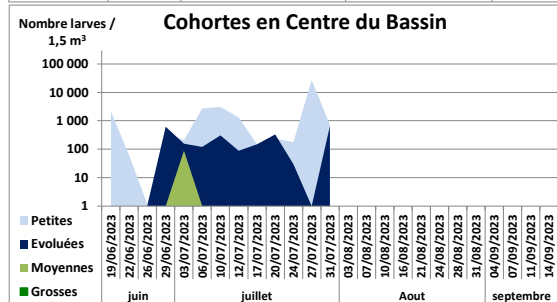
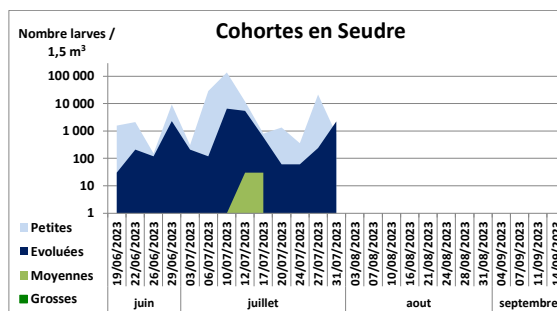
Évolution de la température de l'eau (°C) et de la salinité (mg/l, ou ‰) comparées aux références : moyenne de 2005 à 2022 (source : suivi des larves, Creaa / CAPENA).

La salinité est légèrement au-dessus de la normale de saison.

La température moyenne de l'eau est stable, proche de la normale de saison.

### Commentaires : Les stades larvaires

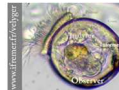
- ↔ **Seudre : Coux**
  - Faible quantité de larves au stade *Petites* et forte quantité de *Petites évoluées*.
- ↔ **Milieu de bassin : Mérignac**
  - Faible quantité de larves au stade *Petites* et quantité modérée de *Petites évoluées*.
- ↔ **Charente :**
  - **Moulière :**
    - Quantité modérée de *Petites* ;
    - Quantité importante de *Petites évoluées* ;
  - **Fouras :**
    - Quantités importantes de *Petites* et de *Petites évoluées* ;
- ↔ **Nord Charente-Maritime :**
  - **St<sup>e</sup> Marie :**
    - Quantité modérée de *Petites* ;
    - Quantité importante de *Petites évoluées* ;
    - Faibles quantités de *Moyennes* ;
  - **Loix :**
    - Faibles quantités de *Petites* et de *Petites évoluées* ;
  - **Marsilly :**
    - Fortes quantités de *Petites* et de *Petites évoluées*.



Bouquet Anne Lise - al.bouquet@cape-na.fr  
CAPENA - Expertise et Application  
05 46 47 49 52 - https://www.cape-na.fr

Prochains prélèvements le 03/08/2023

Données sur https://www.cape-na.fr



et sur le site Velyger  
<https://www.ifremer.fr/velyger/Access-aux-Donnees>

Ainsi que sur le site du CRC 17.