



				Quantités de larves pour 1,5 m ³			
17/07/2023	Lieu de prélèvement	Température -1m (°C)	Salinité* -1m (‰)	Petites	Petites évoluées	Moyennes	Grosses
	Seudre						
	Coux	22,2	33,6	810 ↘	600 ↘	30 ⇒	0 ⇒
	Centre du Bassin						
	Mérignac	20,9	34,0	150 ↘	150 ↗	0 ⇒	0 ⇒
	Charente						
	La Moulière	21,8	32,4	3 150 ↗	210 ↗	30 ↗	0 ⇒
	Fouras	22,4	32,8	3 390 ↗	1 410 ↗	30 ↗	0 ⇒
	Nord Charente						
	Ré Ste Marie	20,9	34,7	400 ↗	40 ↗	0 ⇒	0 ⇒
	Ré Loix	19,8	34,9	150 ↗	0 ↘	0 ⇒	0 ⇒
	Digolet (Marsilly)	22,0	35,0	90 ↗	90 ↗	0 ⇒	0 ⇒
	Moyenne	21,4	33,9	1 163	357	13	0

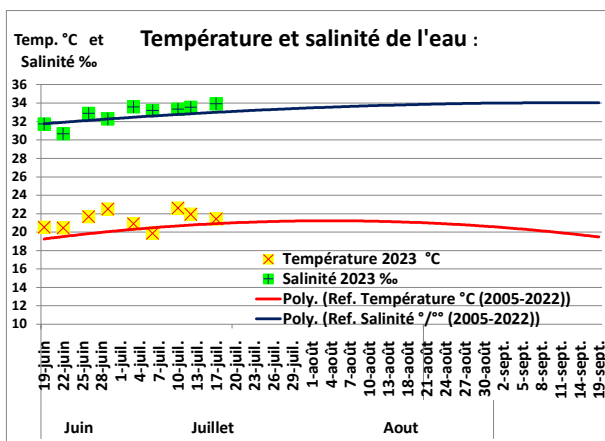
* Salinité de référence de l'eau de mer, Océan Atlantique = 35‰.

Appréciation des quantités de larves

Faible Moyenne Forte

Les flèches ↗↘⇒ : évolution depuis le prélèvement précédent.

Évolution de la température et de la salinité de l'eau



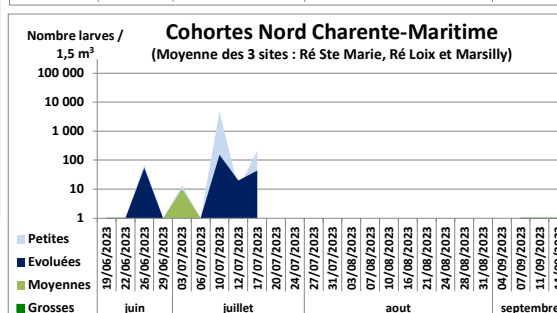
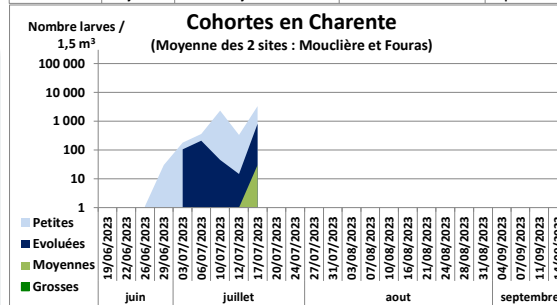
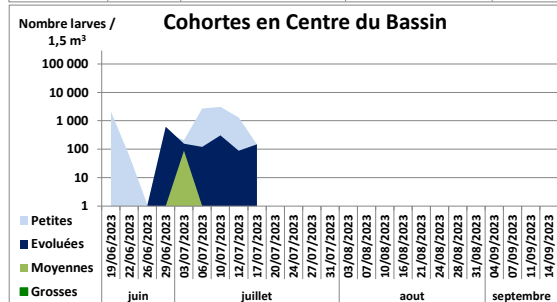
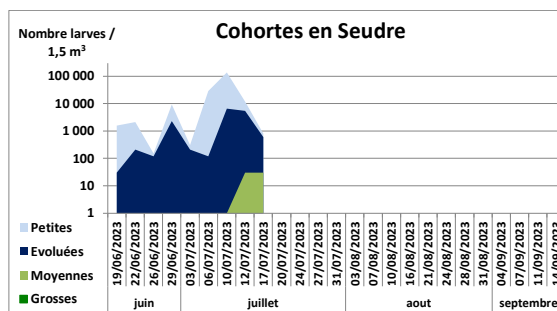
Évolution de la température de l'eau (°C) et de la salinité (mg/l, ou ‰) comparées aux références : moyenne de 2005 à 2022 (source : suivi des larves, Creaa / CAPENA).

La salinité est stable, toujours au-dessus de la normale de saison.

La température moyenne de l'eau est stable, se rapprochant de la normale de saison.

Commentaires : Les stades larvaires

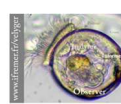
- ⇒ **Seudre : Coux**
 - Faibles quantités de larves aux stades *Petites* et *Moyennes* ;
 - Quantité modérée de larves au stade *Petites évoluées*.
- ⇒ **Milieu de bassin : Mérignac**
 - Faibles quantités de larves aux stades *Petites* et *Petites évoluées*.
- ⇒ **Charente :**
 - **Moulière :**
 - Quantité modérée de larves au stade *Petites* ;
 - Faibles quantités de larves aux stades *Petites évoluées* et *Moyennes*.
 - **Fouras :**
 - Quantité modérée de larves au stade *Petites* ;
 - Forte quantité de larves au stade *Petites évoluées* ;
 - Faible quantité de larves au stade *Moyennes*.
- ⇒ **Nord Charente-Maritime :**
 - **Sté Marie et Marsilly :** Faibles quantités de larves aux stades *Petites* et *Petites évoluées*
 - **Loix :** Faible quantité de larves au stade *Petites*.



Bouquet Anne Lise - al.bouquet@cape-na.fr
 CAPENA - Expertise et Application
 05 46 47 49 52 - https://www.cape-na.fr

Prochains prélèvements le 20/07/2023

Données sur https://www.cape-na.fr



et sur le site Velyger
<https://www.ifremer.fr/velyger/Access-aux-Donnees>

Ainsi que sur le site du CRC 17.