



Prélèvement du 10 juillet 2023 - PM + 2h : 13h59

10/07/2023	Lieu de prélèvement	Température -1m (°C)	Salinité* -1m (‰)	Quantités de larves pour 1,5 m ³			
				Petites	Petites évoluées	Moyennes	Grosses
Seudre	Coux	24,2	33,2	136 260 ↗	6 570 ↗	0 ⇨	0 ⇨
Centre du Bassin	Mérignac	21,8	33,7	3 125 ↗	310 ↗	0 ⇨	0 ⇨
Charente	La Moulière	22,3	30,8	2 176 ↗	0 ↘	0 ⇨	0 ⇨
	Fouras	22,1	32,0	2 490 ↗	90 ↘	0 ⇨	0 ⇨
Nord Charente	Ré Ste Marie		34,5	210 ↗	0 ⇨	0 ⇨	0 ⇨
	Ré Loix		34,6	570 ↗	0 ⇨	0 ⇨	0 ⇨
	Digolet (Marsilly)		34,5	13 800 ↗	450 ↗	0 ⇨	0 ⇨
	Moyenne	22,6	33,3	22 662	1 060	0	0

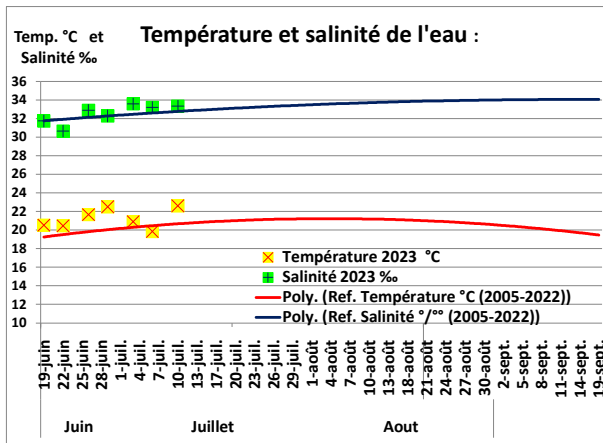
* Salinité de référence de l'eau de mer, Océan Atlantique = 35‰.

Appréciation des quantités de larves



Les flèches ↗↘⇨ : évolution depuis le prélèvement précédent.

Évolution de la température et de la salinité de l'eau



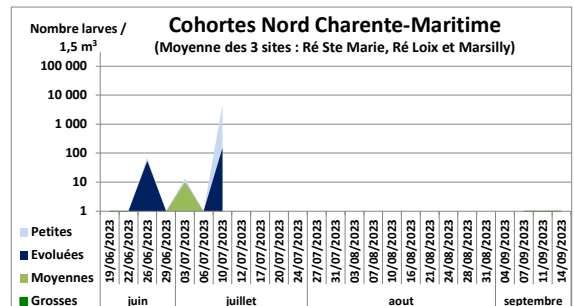
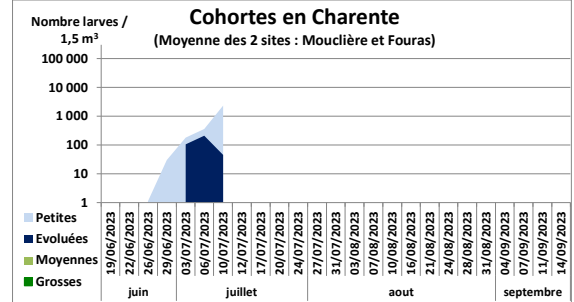
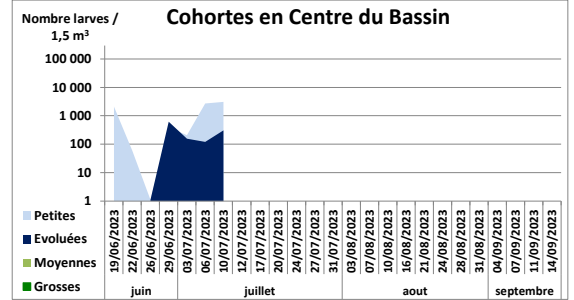
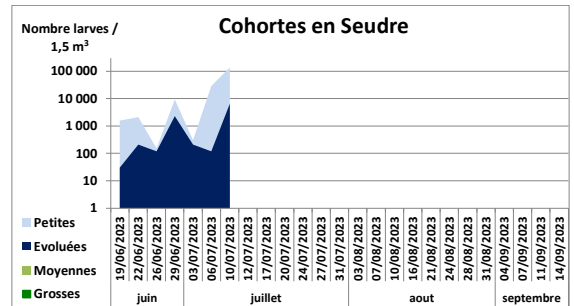
Évolution de la température de l'eau (°C) et de la salinité (mg/l, ou ‰) comparées aux références : moyenne de 2005 à 2022 (source : suivi des larves, Creaa / CAPENA).

La salinité est stable.

La température moyenne de l'eau est supérieure à la normale de saison (+1,6°C).

Commentaires : Les stades larvaires

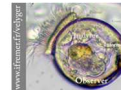
- ⇨ **Seudre : Coux**
 - Fortes quantités de larves aux stades *Petites* et *Petites évoluées*;
- ⇨ **Milieu de bassin : Mérignac**
 - Quantités modérées de larves aux stades *Petites* et *Petites évoluées* ;
- ⇨ **Charente :**
 - Moulière : Faible quantité de larves au stade *Petites*
 - Fouras : Faibles quantités de larves aux stades *Petites* et *Petites évoluées*.
- ⇨ **Nord Charente-Maritime :**
 - Sté Marie : Faible quantité de larves au stade *Petites* ;
 - Loix : Faible quantité de larves au stade *Petites* ;
 - Marsilly :
 - Quantité importante de larves au stades *Petites* ;
 - Quantité modérée de larves au stade *Petites évoluées*.



Bouquet Anne Lise - al.bouquet@cape-na.fr
CAPENA - Expertise et Application
05 46 47 49 52 - <https://www.cape-na.fr>

Prochains prélèvements le 12/07/2023

Données sur <https://www.cape-na.fr>



et sur le site Velyger
<https://www.ifremer.fr/velyger/Access-aux-Donnees>

Ainsi que sur le site du CRC 17.