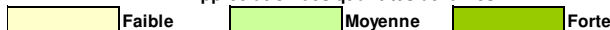




				Quantités de larves pour 1,5 m <sup>3</sup>			
06/07/2023	Lieu de prélèvement	Température -1m (°C)	Salinité* -1m (‰)	Petites	Petites évoluées	Moyennes	Grosses
	<b>Seudre</b>						
	<b>Coux</b>	20,7	33,5	28 350 ↗	120 ↘	0 ⇨	0 ⇨
	<b>Centre du Bassin</b>						
	<b>Mérignac</b>	19,2	33,8	2 760 ↗	120 ↘	0 ↘	0 ⇨
	<b>Charente</b>						
	<b>La Moulière</b>	19,5	32,7	480 ↗	90 ↘	0 ⇨	0 ⇨
	<b>Fouras</b>	20,0	32,8	240 ↗	330 ↗	0 ⇨	0 ⇨
	<b>Nord Charente</b>			Pas de prélèvements.			
	<b>Ré Ste Marie</b>						
	<b>Ré Loix</b>						
	<b>Digolet (Marsilly)</b>						
	<b>Moyenne</b>	<b>19,9</b>	<b>33,2</b>	<b>7 958</b>	<b>165</b>	<b>0</b>	<b>0</b>

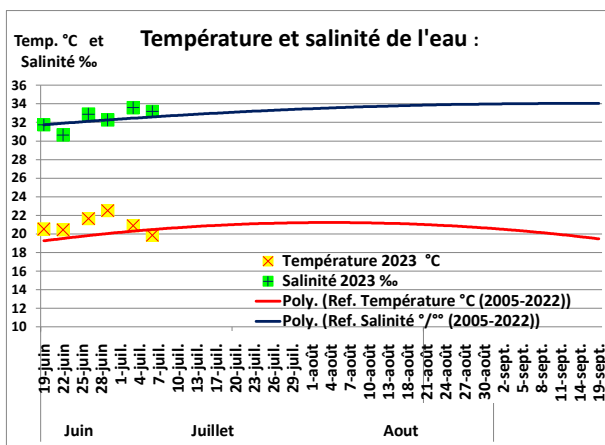
\* Salinité de référence de l'eau de mer, Océan Atlantique = 35‰.

Appréciation des quantités de larves



Les flèches ↗↘⇨ : évolution depuis le prélèvement précédent.

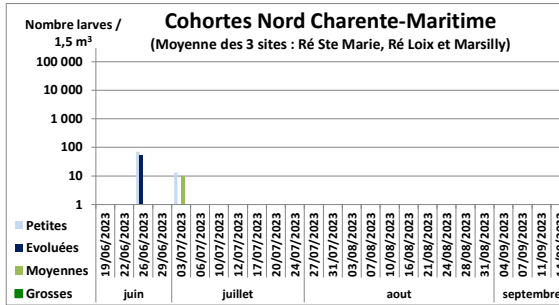
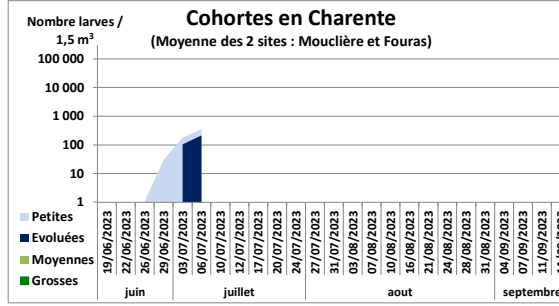
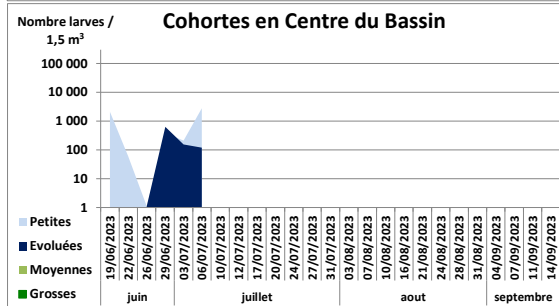
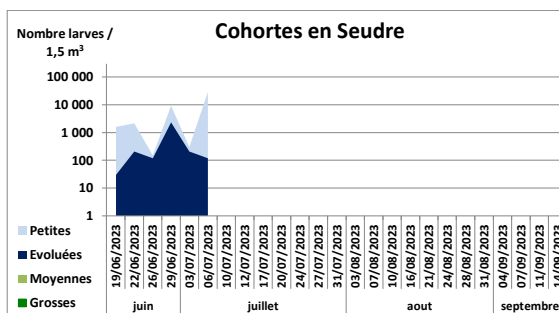
### Évolution de la température et de la salinité de l'eau



Évolution de la température de l'eau (°C) et de la salinité (mg/l, ou ‰) comparées aux références : moyenne de 2005 à 2022 (source : suivi des larves, Creaa / CAPENA).

La salinité est stable.

La température moyenne de l'eau a baissé. Elle est proche de la normale de saison.



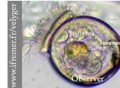
### Commentaires : Les stades larvaires

- ⇨ **Seudre : Coux**
  - Forte quantité de larves au stade *Petites* ;
  - Faible quantité de larves au stade *Petites évoluées*.
- ⇨ **Milieu de bassin : Mérignac**
  - Quantité modérée de larves au stade *Petites* ;
  - Faible quantité de larves au stade *Petites évoluées*.
- ⇨ **Charente :**
  - Moulière : Faibles quantités de larves aux stades *Petites* et *Petites évoluées* ;
  - Fouras :
    - Faible quantité de larves au stade *Petites* ;
    - Quantité modérée de larves au stade *Petites évoluées*.
- ⇨ **Nord Charente-Maritime :**
  - Pas de prélèvement : pêche hebdomadaire chaque lundi, en début et fin de saison.
  - Passage en rythme bi-hebdomadaire à partir du 10 juillet.

Bouquet Anne Lise - al.bouquet@cape-na.fr  
 CAPENA - Expertise et Application  
 05 46 47 49 52 - <https://www.cape-na.fr>

### Prochains prélèvements le 10/07/2023

Données sur <https://www.cape-na.fr>



et sur le site Velyger  
<https://www.ifremer.fr/velyger/Access-aux-Donnees>

Ainsi que sur le site du CRC 17.