



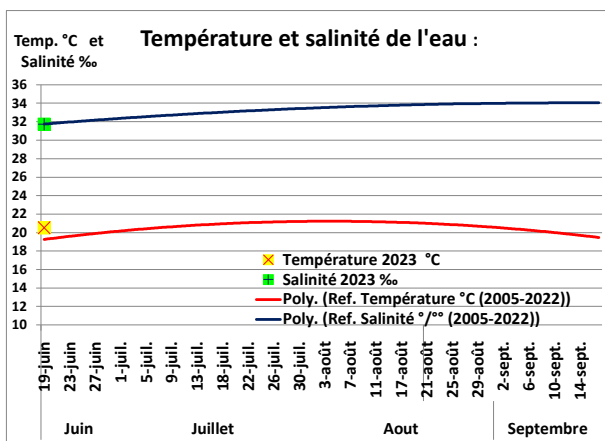
19/06/2023	Lieu de prélèvement	Température -1m (°C)	Salinité * -1m (‰)	Quantités de larves pour 1,5 m ³			
				Petites	Petites évoluées	Moyennes	Grosses
Seudre	Coux	22,7	32,6	1 590	30	0	0
Centre du Bassin	Mérignac	20,1	33,3	240	0	0	0
Charente	La Moulière	20,5	29,3	0	0	0	0
	Fouras	18,8	31,7	0	0	0	0
Nord Charente	Ré Ste Marie	Pas de prélèvements					
	Ré Loix						
	Digolet (Marsilly)						
Moyenne		20,5	31,7	458	8	0	0

* Salinité de référence de l'eau de mer, Océan Atlantique = 35‰.

Les flèches ↗↘↔ : évolution depuis le prélèvement précédent.

Appréciation des quantités de larves
 Faible Moyenne Forte

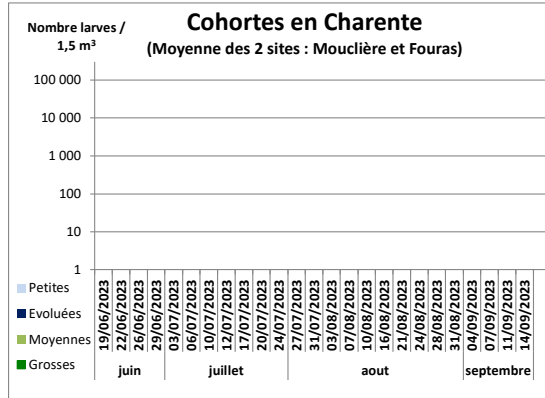
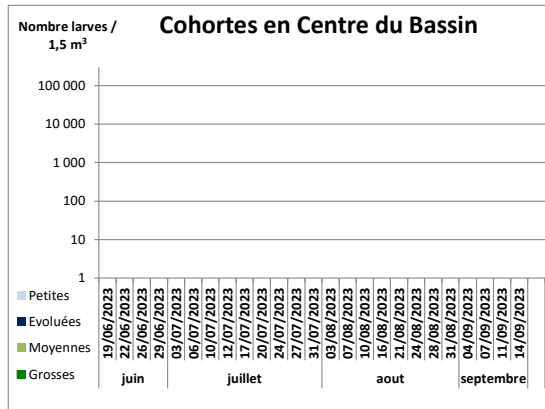
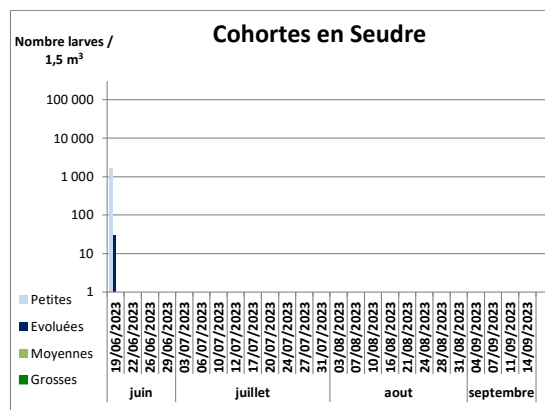
Évolution de la température et de la salinité de l'eau



Évolution de la température de l'eau (°C) et de la salinité (mg/l, ou ‰) comparées aux références : moyenne de 2005 à 2022 (source : suivi des larves, Creaa / CAPENA).

La salinité est proche de la normale de saison.

La température moyenne de l'eau est au-dessus de la normale de saison (+1,5°C).



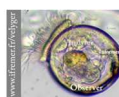
Commentaires : Les stades larvaires

- ⇒ **Seudre : Coux**
 - Faibles quantités de Petites et Petites évoluées ;
- ⇒ **Milieu de bassin : Mérignac**
 - Faible quantité de Petites.
- ⇒ **Charente :**
 - Absence de larves.
- ⇒ **Nord Charente-Maritime :**
 - Les prélèvements commenceront le 29/06/2023

Bouquet Anne Lise - al.bouquet@cape-na.fr
 CAPENA - Expertise et Application
 05 46 47 49 52 - <https://www.cape-na.fr>

Prochains prélèvements le 22/06/2023

Données sur <https://www.cape-na.fr>



et sur le site Velyger
<https://www.ifremer.fr/velyger/Access-aux-Donnees>

Ainsi que sur le site du CRC 17.