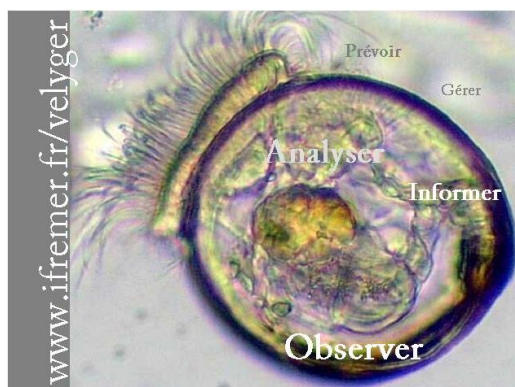


Suivi n°10 du 20 juillet 2023

Pleine mer : 06h53 Coefficient : 73

Lieu de prélèvement	Température (°C)	Larves (quantité/1.5 m ³)	Stades
La Coupelasse	21.4	200	Petites
		0	Petites évoluées
		0	Moyennes
		0	Grosses
		200	Total
Les Plantives	21.7	500	Petites
		0	Petites évoluées
		0	Moyennes
		0	Grosses
		500	Total



Plus d'infos sur chaque site atelier :

<http://www.ifremer.fr/vellyger/>

Dans la rubrique 'Accès aux données'