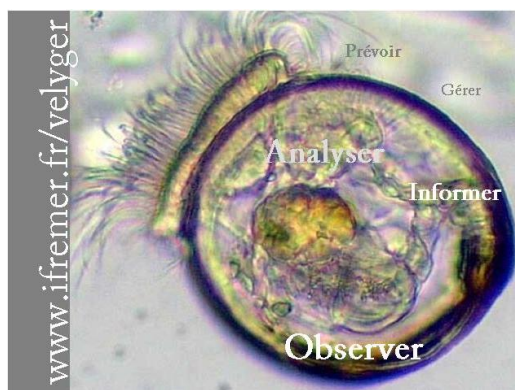


## Suivi n°8 du 13 juillet 2023

Pleine mer : 15h24 Coefficient : 51

Lieu de prélèvement	Température (°C)	Larves (quantité/1.5 m <sup>3</sup> )	Stades
La Coupelasse	21.2	0	Petites
		0	Petites évoluées
		0	Moyennes
		0	Grosses
		<b>0</b>	<b>Total</b>
Les Plantives	22.0	200	Petites
		0	Petites évoluées
		0	Moyennes
		0	Grosses
		<b>200</b>	<b>Total</b>



Plus d'infos sur chaque site atelier :

<http://www.ifremer.fr/velyer/>

Dans la rubrique 'Accès aux données'