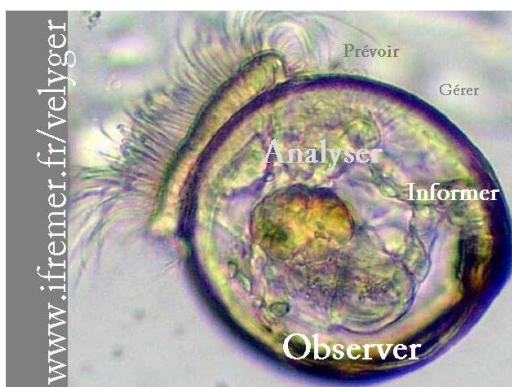


## Suivi n°7 du 10 juillet 2023

Pleine mer : 10h24, Coefficient : 64

Lieu de prélèvement	Température (°)	Larves (quantité/1.5 m <sup>3</sup> )	Stades
La Coupelasse	21.4	12 700	Petites
		0	Petites évoluées
		0	Moyennes
		0	Grosses
		<b>12 700</b>	<b>Total</b>
Les Plantives	22.4	138 300	Petites
		0	Petites évoluées
		0	Moyennes
		0	Grosses
		<b>138 300</b>	<b>Total</b>



Plus d'infos sur chaque site atelier :

<http://www.ifremer.fr/velyger/>

Dans la rubrique 'Accès aux données'