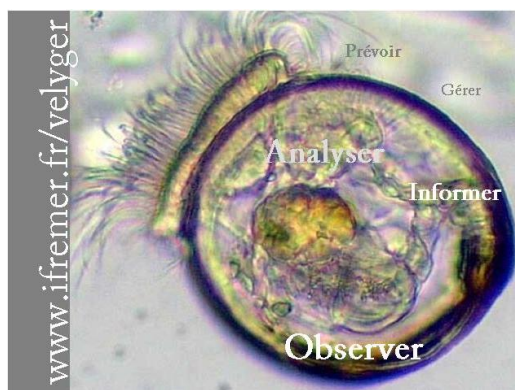


Suivi n°16 du 25 août 2022

Pleine mer : 16h48, Coefficient : 65

Lieu de prélèvement	Température (°C)	Larves (quantité/1.5 m ³)	Stades
La Coupelasse	21.4	0	Petites
		1200	Petites évoluées
		100	Moyennes
		0	Grosses
		1300	Total
Les Plantives	21.9	100	Petites
		1700	Petites évoluées
		200	Moyennes
		0	Grosses
		2000	Total



Plus d'infos sur chaque site atelier :

<http://www.ifremer.fr/velyger/>

Dans la rubrique 'Accès aux données'