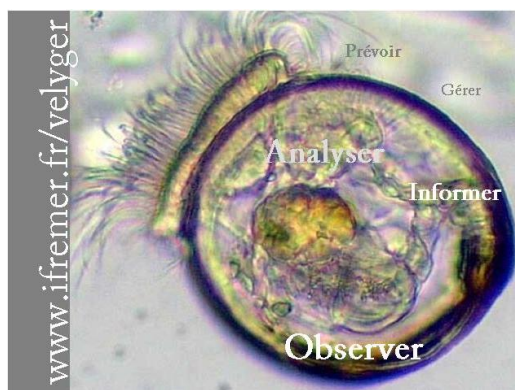


## Suivi n°15 du 22 août 2022

Pleine mer : 15h24, Coefficient : 34

Lieu de prélèvement	Température (°C)	Larves (quantité/1.5 m <sup>3</sup> )	Stades
La Coupelasse	21.4	0	Petites
		0	Petites évoluées
		0	Moyennes
		0	Grosses
		<b>0</b>	<b>Total</b>
Les Plantives	21.9	100	Petites
		0	Petites évoluées
		0	Moyennes
		0	Grosses
		<b>100</b>	<b>Total</b>



Plus d'infos sur chaque site atelier :

<http://www.ifremer.fr/velyger/>

Dans la rubrique 'Accès aux données'