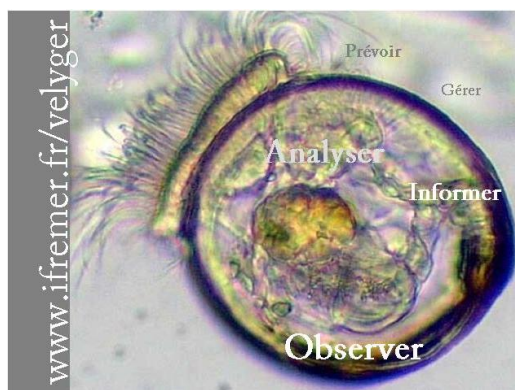


Suivi n°4 du 14 juillet 2022

Pleine mer : 18h08, Coefficient : 95

Lieu de prélèvement	Température (°C)	Larves (quantité/1.5 m ³)	Stades
La Coupelasse	22.8	100	Petites
		0	Petites évoluées
		0	Moyennes
		0	Grosses
		100	Total
Les Plantives	22.4	200	Petites
		0	Petites évoluées
		0	Moyennes
		0	Grosses
		200	Total



Plus d'infos sur chaque site atelier :

<http://www.ifremer.fr/velyger/>

Dans la rubrique 'Accès aux données'