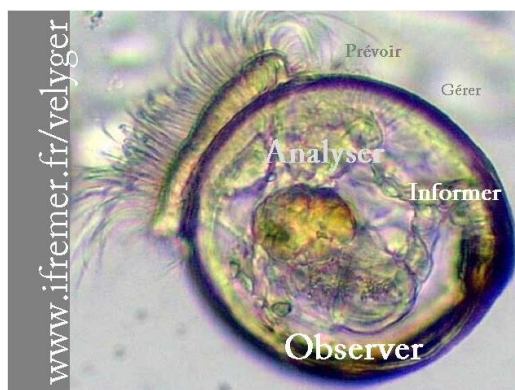


Suivi n°2 du 7 juillet 2022

Pleine mer : 11h15, Coefficient : 50

Lieu de prélèvement	Température (°C)	Larves (quantité/1.5 m ³)	Stades
La Coupelasse	20.8	0	Petites
		0	Petites évoluées
		0	Moyennes
		0	Grosses
		0	Total
Les Plantives	20.4	0	Petites
		0	Petites évoluées
		0	Moyennes
		0	Grosses
		0	Total



Plus d'infos sur chaque site atelier :

<http://www.ifremer.fr/velyger/>

Dans la rubrique 'Accès aux données'