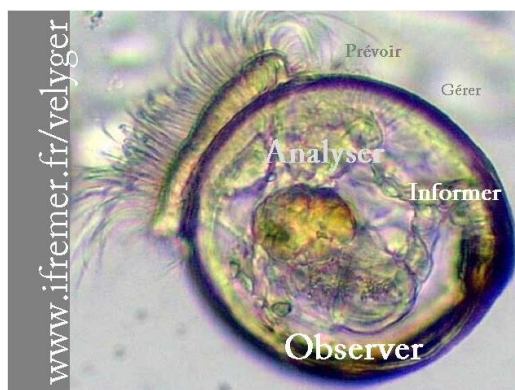


Suivi n°1 du 4 juillet 2022

Pleine mer : 08h20, Coefficient : 62

Lieu de prélèvement	Température (°C)	Larves (quantité/1.5 m ³)	Stades
La Coupelasse	20.5	100	Petites
		0	Petites évoluées
		0	Moyennes
		0	Grosses
		100	Total
Les Plantives	20.3	0	Petites
		0	Petites évoluées
		0	Moyennes
		0	Grosses
		0	Total



Plus d'infos sur chaque site atelier :

<http://www.ifremer.fr/velyger/>

Dans la rubrique 'Accès aux données'