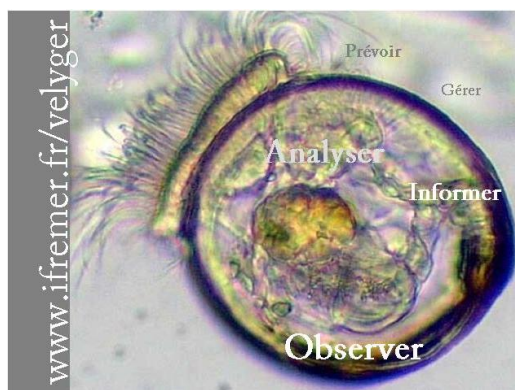


## Suivi n°16 du 2 septembre 2021

Pleine mer : 15h09, Coefficient : 34

| Lieu de prélèvement | Température (°C) | Larves (quantité/1.5 m <sup>3</sup> ) | Stades           |
|---------------------|------------------|---------------------------------------|------------------|
| La Coupelasse       | 17.6             | 50                                    | Petites          |
|                     |                  | 0                                     | Petites évoluées |
|                     |                  | 0                                     | Moyennes         |
|                     |                  | 0                                     | Grosses          |
|                     |                  | <b>50</b>                             | <b>Total</b>     |
| Les Plantives       | 17.5             | 100                                   | Petites          |
|                     |                  | 0                                     | Petites évoluées |
|                     |                  | 0                                     | Moyennes         |
|                     |                  | 0                                     | Grosses          |
|                     |                  | <b>100</b>                            | <b>Total</b>     |



Plus d'infos sur chaque site atelier :

<http://www.ifremer.fr/velyger/>

Dans la rubrique 'Accès aux données'