

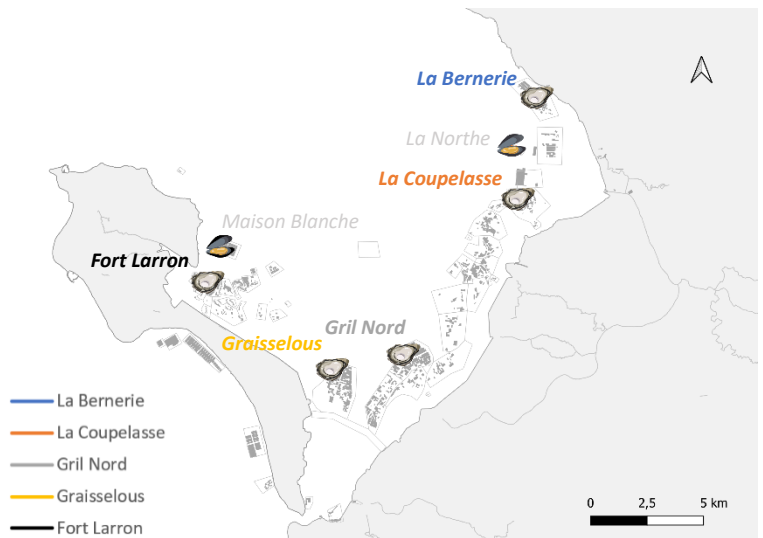
# BULLETIN #4

## Suivi environnemental et biologique en Baie de Bourgneuf



Du 2 au 5 février (**semaine 6**), les huitres du cycle 1 (2025-2026), ont été remises par 500 en maille de 9, sans calibrage.

Du 3 au 6 mars (**semaine 10**), les naissains (T8) d'huitres du cycle 2 (2026-2027) ont été mis à l'eau par 2500 en maille de 6.

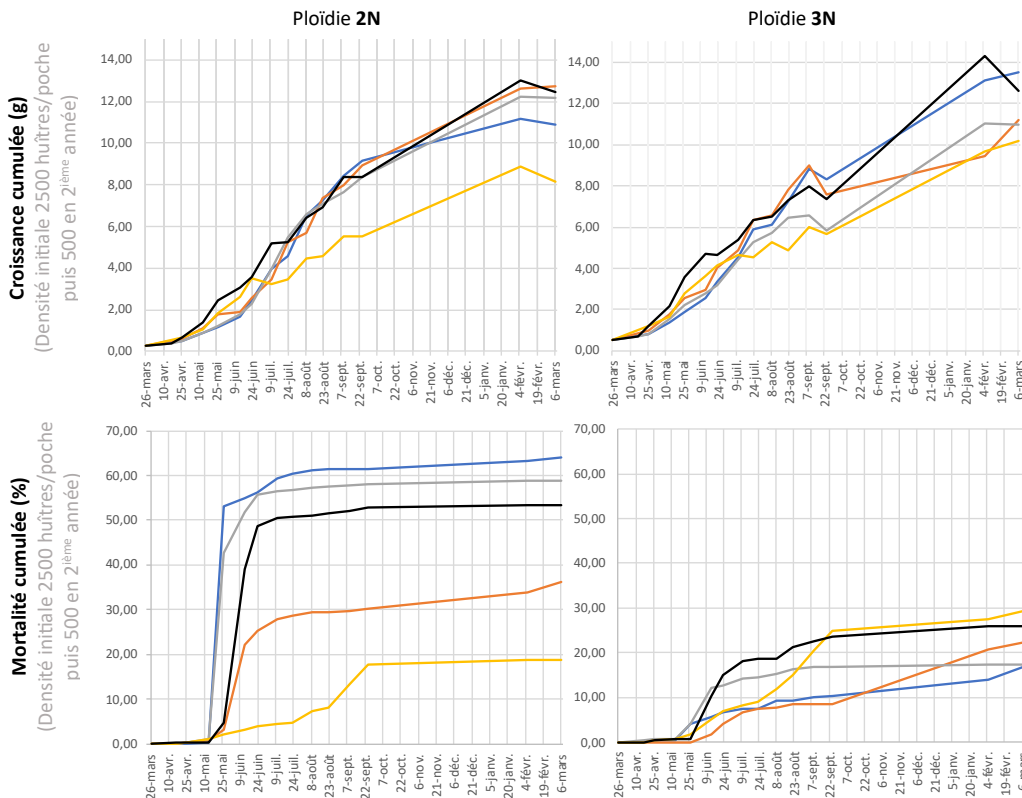


### Poids moyens des naissains lors des mises en poche (g) :

	2N	3N
Cycle 1 (2025/26)	0,30	0,51
Cycle 2 (2026/27)	0,31	0,48

### Suivi biologique

#### Cycle 1 – 2025/2026



#### Poids moyen individuel (g) au 5 mars :

	2N	3N
La Bernerie :	10,86 g	13,54 g
La Coupelasse :	12,71 g	11,21 g
Gril Nord :	12,15 g	10,95 g
Graisselous :	8,17 g	10,18 g
Fort Larron :	12,46 g	12,63 g

#### Mortalité cumulée (%) au 5 mars :

	2N	3N
La Bernerie :	64,06 %	16,80 %
La Coupelasse :	36,16 %	22,29 %
Gril Nord :	58,81 %	17,41 %
Graisselous :	18,87 %	29,31 %
Fort Larron :	53,38 %	26,04 %

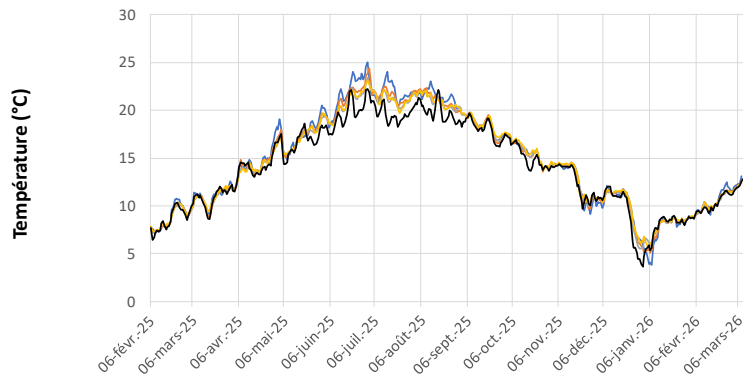
#### Financiers

#### Partenaires



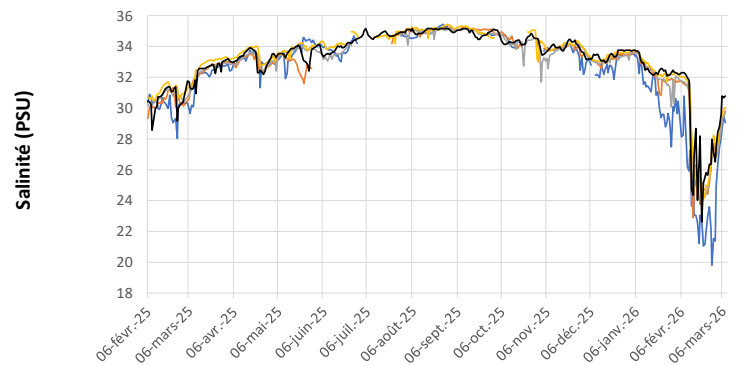
# Suivi environnemental

— La Bernerie  
— Gril Nord  
— Fort Larron  
— La Coupelasse  
— Graisselous



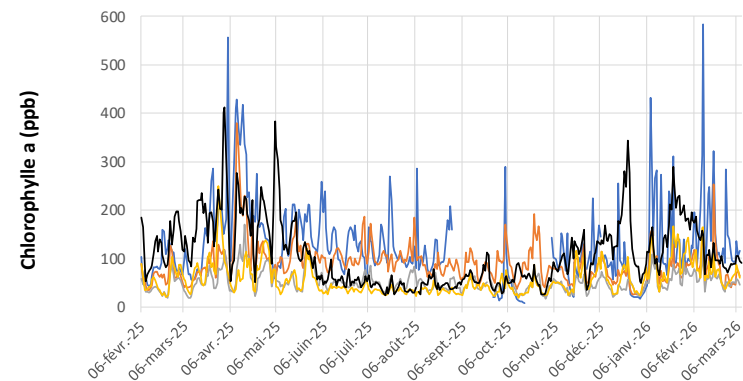
Température moyenne sur les 10 derniers jours :

La Bernerie : **12,10°C**  
La Coupelasse : **11,86°C**  
Gril Nord : **11,79°C**  
Graisselous : **11,80°C**  
Fort Larron : **11,67°C**



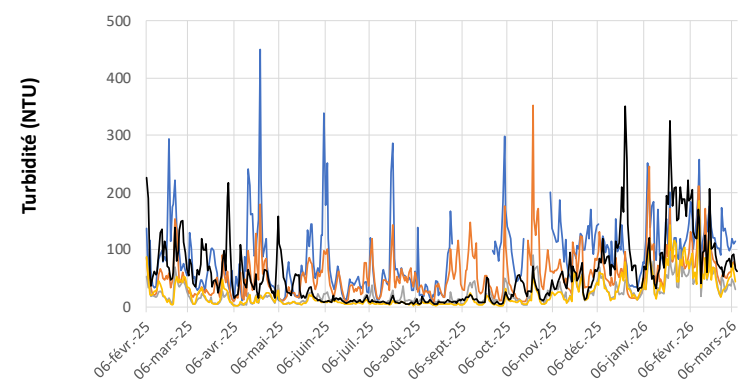
Salinité moyenne sur les 10 derniers jours :

La Bernerie : **26,32 PSU**  
La Coupelasse : **28,34 PSU**  
Gril Nord : **28,26 PSU**  
Graisselous : **28,74 PSU**  
Fort Larron : **28,92 PSU**



Chlorophylle a moyenne sur les 10 derniers jours :

La Bernerie : **115,30 ppb**  
La Coupelasse : **56,59 ppb**  
Gril Nord : **49,86 ppb**  
Graisselous : **63,43 ppb**  
Fort Larron : **90,01 ppb**



Turbidité moyenne sur les 10 derniers jours :

La Bernerie : **116,45 NTU**  
La Coupelasse : **62,26 NTU**  
Gril Nord : **37,37 NTU**  
Graisselous : **48,17 NTU**  
Fort Larron : **76,24 NTU**

Retrouvez les données des sondes en direct :  
<https://observatoire.smidap.myliaq.fr>

