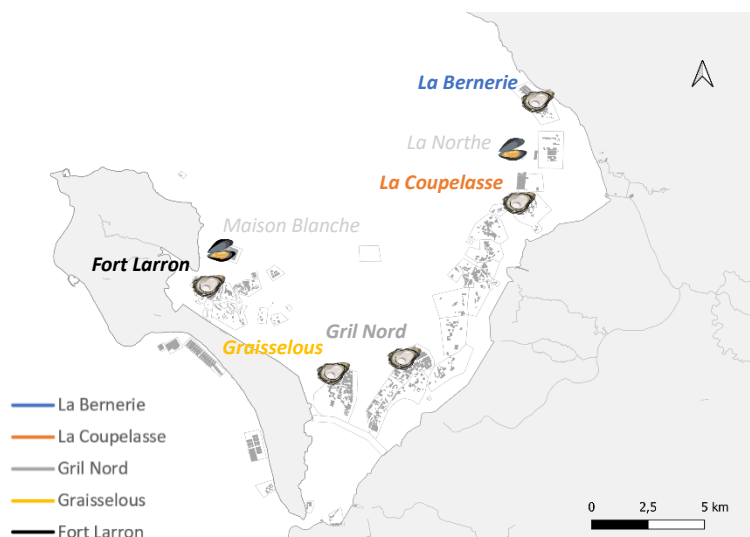


# BULLETIN #2

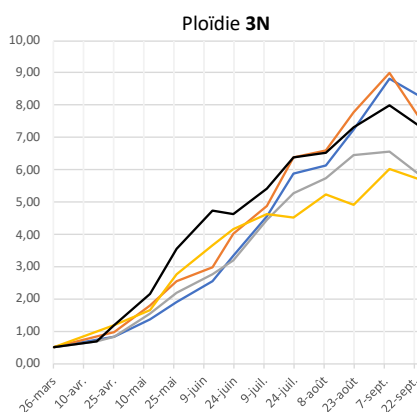
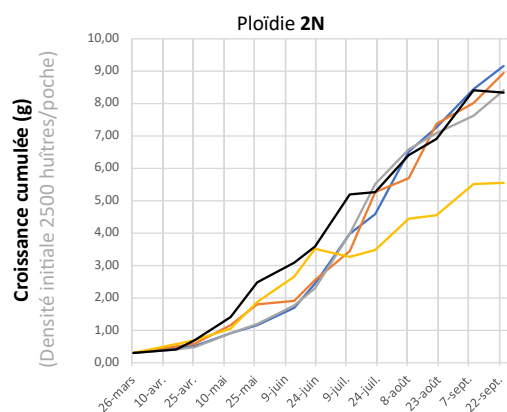
## Suivi environnemental et biologique en Baie de Bourgneuf



Le SMIDAP, en partenariat avec le CRC des Pays de la Loire et l'Iframer, instaure depuis 2025 une méthodologie pour évaluer la qualité trophique dans la baie de Bourgneuf. 5 sites ostréicoles pilotes font l'objet d'un monitoring en continu grâce à l'installation de sondes multi-paramètres. **Un suivi biologique bimensuel est réalisé sur ces mêmes sites afin d'y mesurer la croissance et la mortalité en partenariat avec les professionnels.** 2 sites mytilicoles sont aussi suivis et feront l'objet d'un autre bulletin.

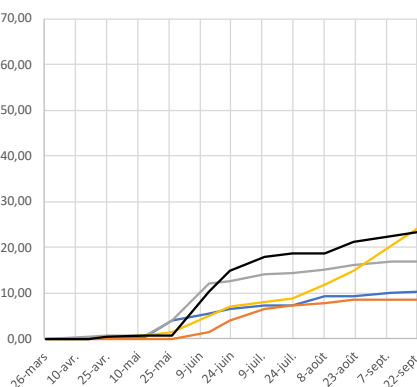
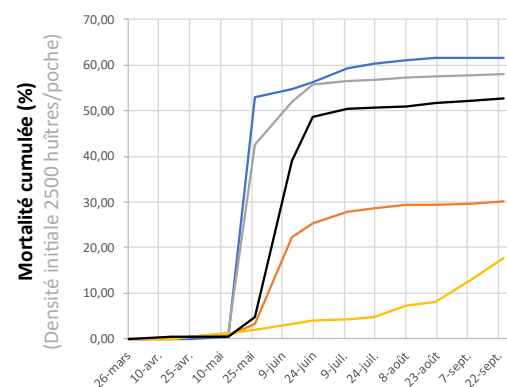


### Suivi biologique



#### Poids moyen individuel (g) au 24 septembre :

	2N	3N
La Bernerie :	9,14 g	8,30 g
La Coupelasse :	8,92 g	7,61 g
Gril Nord :	8,40 g	5,86 g
Graisselous :	5,54 g	5,69 g
Fort Larron :	8,35 g	7,35 g

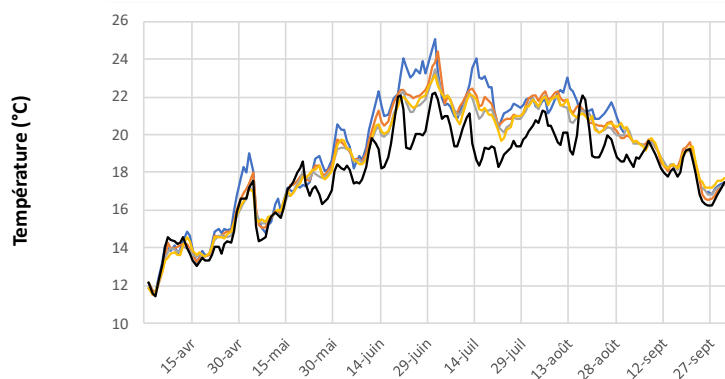


#### Mortalité cumulée (%) au 24 septembre :

	2N	3N
La Bernerie :	61,53 %	10,34 %
La Coupelasse :	30,24 %	8,51 %
Gril Nord :	57,97 %	16,86 %
Graisselous :	17,77 %	24,87 %
Fort Larron :	52,75 %	23,49 %

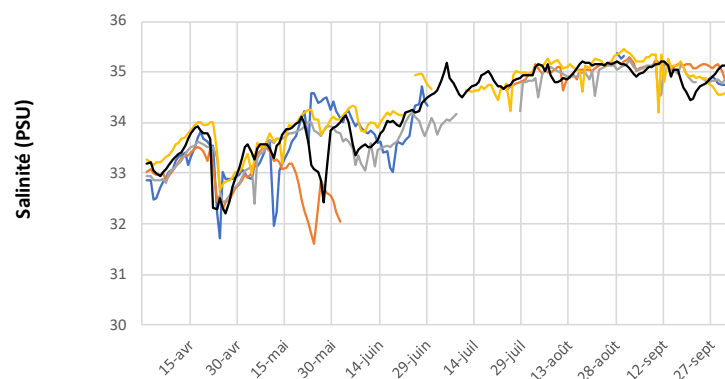
#### Financiers

#### Partenaires



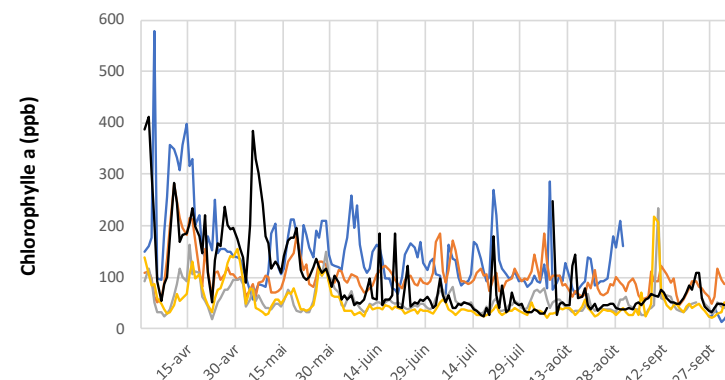
## Température moyenne sur les 30 derniers jours :

La Bernerie : **données manquantes \***  
 La Coupelasse : **18,38°C**  
 Gril Nord : **18,38°C**  
 Graisselous : **18,51°C**  
 Fort Larron : **18,02°C**



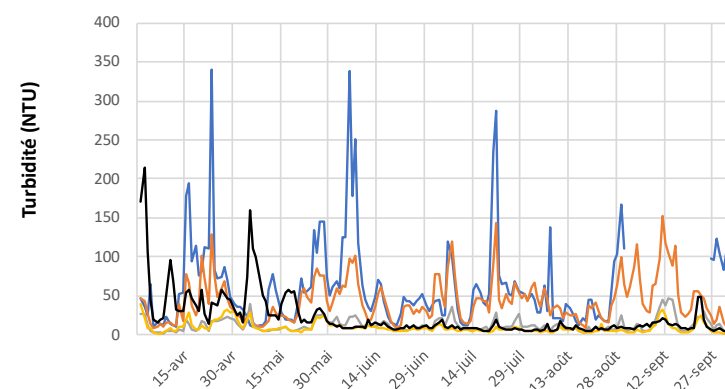
## Salinité moyenne sur les 30 derniers jours :

La Bernerie : **données manquantes \***  
 La Coupelasse : **35,11 PSU**  
 Gril Nord : **34,93 PSU**  
 Graisselous : **34,96 PSU**  
 Fort Larron : **34,93 PSU**



## Chlorophylle a moyenne sur les 30 derniers jours :

La Bernerie : **données manquantes \***  
 La Coupelasse : **81,07 ppb**  
 Gril Nord : **50,06 ppb**  
 Graisselous : **53,31 ppb**  
 Fort Larron : **59,38 ppb**



## Turbidité moyenne sur les 30 derniers jours :

La Bernerie : **données manquantes \***  
 La Coupelasse : **52,88 NTU**  
 Gril Nord : **17,19 NTU**  
 Graisselous : **10,10 NTU**  
 Fort Larron : **14,36 NTU**

\* En raison d'un incident technique, la sonde de La Bernerie n'a pas été en mesure de collecter les données durant le mois de septembre.

Retrouvez les données des sondes en direct :  
<https://observatoire.smidap.myliaq.fr>

