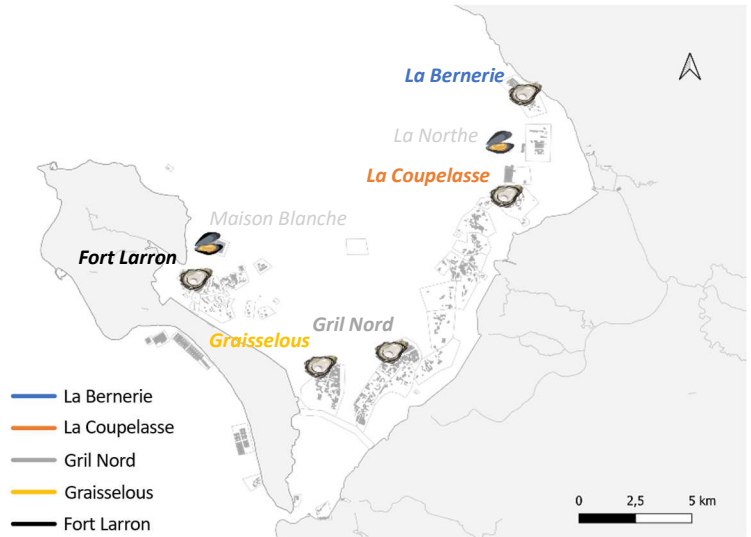


# BULLETIN #3

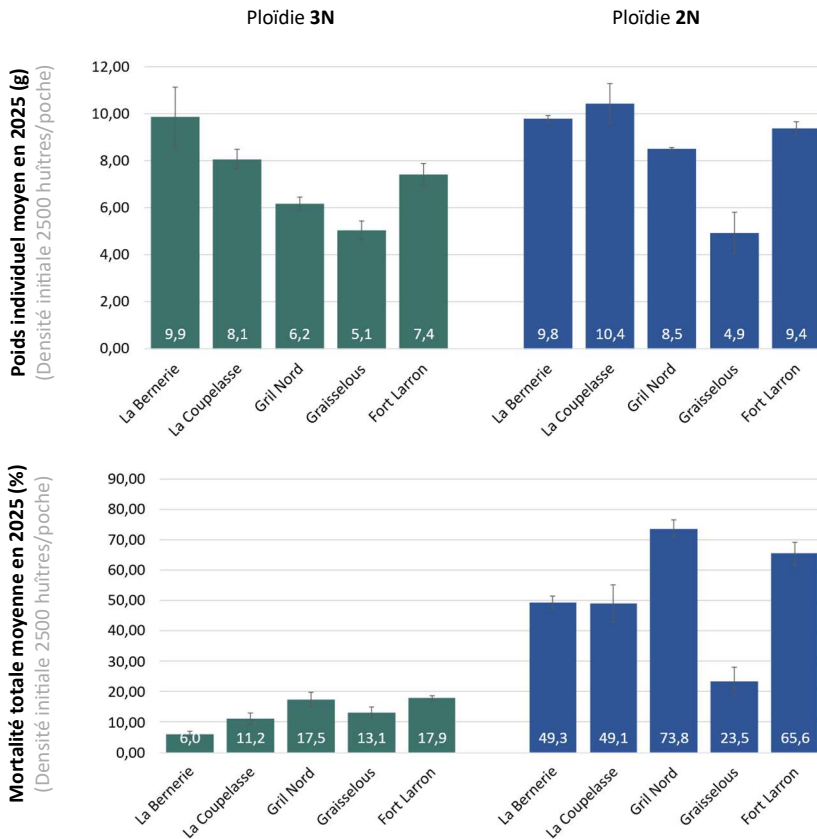
## Suivi environnemental et biologique en Baie de Bourgneuf



Le SMIDAP, en partenariat avec le CRC des Pays de la Loire et l'Ifremer, instaure depuis 2025 une méthodologie pour évaluer la qualité trophique dans la baie de Bourgneuf. 5 sites ostréicoles pilotes font l'objet d'un monitoring en continu grâce à l'installation de sondes multi-paramètres. **Un suivi biologique bimensuel est réalisé sur ces mêmes sites afin d'y mesurer la croissance et la mortalité en partenariat avec les professionnels.** 2 sites mytilicoles sont aussi suivis et feront l'objet d'un autre bulletin.



### Suivi biologique



#### Les résultats de fin de cycle 2025 :

La première année d'élevage du projet IMPECAB est désormais achevée. À la fin du mois de novembre, le SMIDAP a effectué, pour chaque site de suivi et pour chaque ploïdie, les comptages finaux sur les trois poches afin d'estimer de manière précise la croissance et la mortalité enregistrées sur l'ensemble de la période.

Les résultats mettent en évidence des écarts parfois significatifs entre les estimations intermédiaires de croissance et de mortalité et les mesures réellement observées en fin de cycle.

Les histogrammes présentent les poids individuels moyens mesurés en fin de premier cycle d'élevage pour les trois poches de chaque ploïdie, ainsi que les taux moyens de mortalité totale.

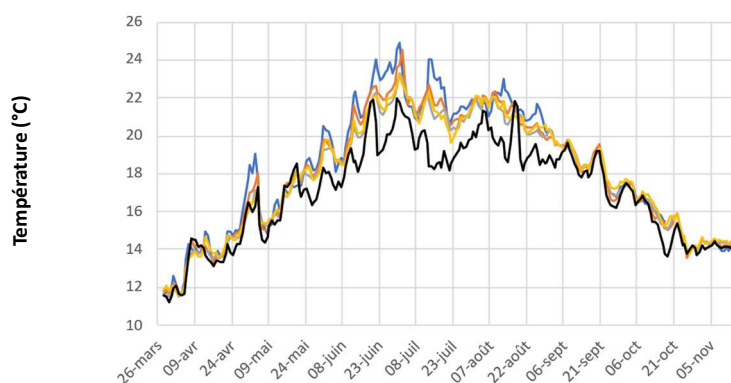
#### Financiers

#### Partenaires



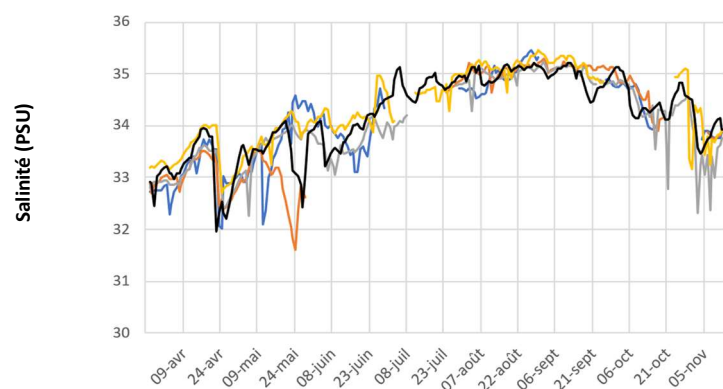
## Suivi environnemental

— La Bernerie  
— Gril Nord  
— Fort Larron  
— La Coupelasse  
— Graisselous



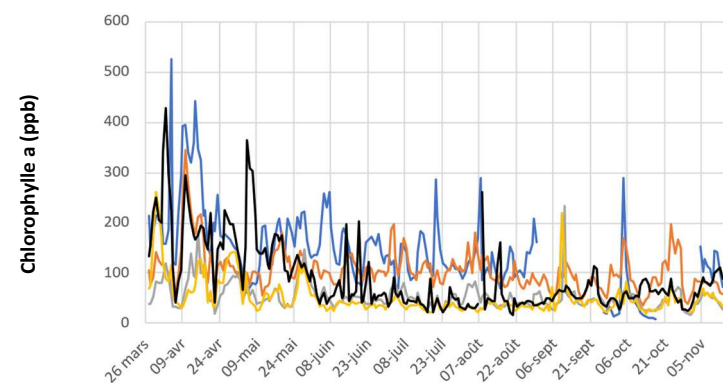
Température moyenne sur les  
10 derniers jours :

La Bernerie : **14,13°C**  
La Coupelasse : **14,28°C**  
Gril Nord : **14,36°C**  
Graisselous : **14,44°C**  
Fort Larron : **14,17°C**



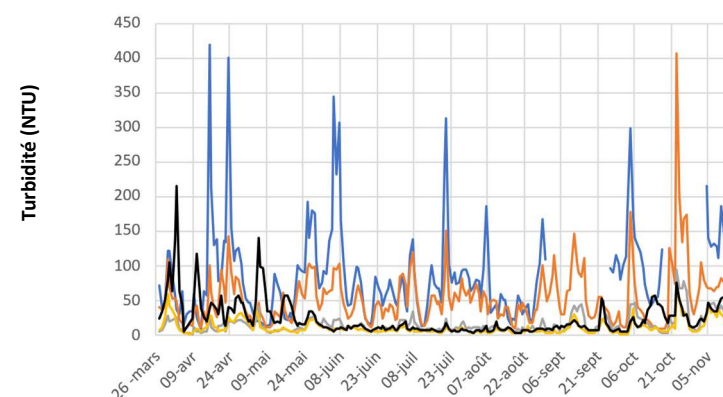
Salinité moyenne sur les  
10 derniers jours :

La Bernerie : **33,82 PSU**  
La Coupelasse : **33,83 PSU**  
Gril Nord : **33,34 PSU**  
Graisselous : **33,75 PSU**  
Fort Larron : **33,87 PSU**



Chlorophylle a moyenne sur les  
10 derniers jours :

La Bernerie : **114,59 ppb**  
La Coupelasse : **76,58 ppb**  
Gril Nord : **48,98 ppb**  
Graisselous : **53,10 ppb**  
Fort Larron : **89,37 ppb**



Turbidité moyenne sur les  
10 derniers jours :

La Bernerie : **138,60 NTU**  
La Coupelasse : **66,28 NTU**  
Gril Nord : **35,54 NTU**  
Graisselous : **29,60 NTU**  
Fort Larron : **44,32 NTU**

Retrouvez les données des sondes en direct :  
<https://observatoire.smidap.myliaq.fr>

