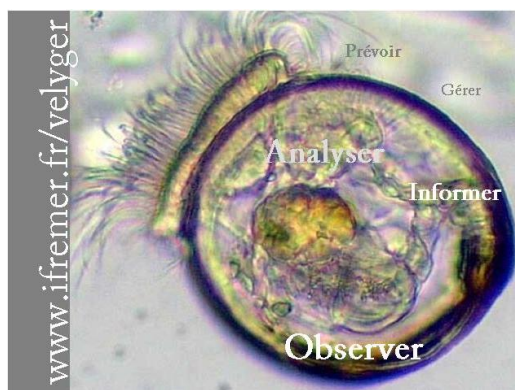


## Suivi n°19 du 13 septembre 2021

Pleine mer : 09h03, Coefficient : 66

Lieu de prélèvement	Température (°C)	Larves (quantité/1.5 m <sup>3</sup> )	Stades
La Coupelasse	19.7	100	Petites
		0	Petites évoluées
		0	Moyennes
		0	Grosses
		<b>100</b>	<b>Total</b>
Les Plantives	19.8	300	Petites
		0	Petites évoluées
		0	Moyennes
		0	Grosses
		<b>300</b>	<b>Total</b>



Plus d'infos sur chaque site atelier :

<http://www.ifremer.fr/velyger/>

Dans la rubrique 'Accès aux données'