

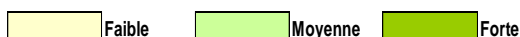


09/09/2021	Lieu de prélèvement	Température -1m (°C)	Salinité -1m (‰)	Quantités de larves pour 1,5 m <sup>3</sup>			
				Petites	Petites évoluées	Moyennes	Grosses
Seudre	Coux	21,1	33,6	2 240 ↗	35 ↘	0 ⇔	0 ⇔
Centre du Bassin	Mérignac	19,3	33,9	855 ↘	180 ↗	35 ↗	0 ⇔
Charente	La Moulière	20,6	30,9	1 225 ↗	0 ⇔	0 ⇔	0 ⇔
	Fouras	19,8	33,5	660 ↗	0 ⇔	0 ⇔	0 ⇔
	<b>Moyenne</b>	<b>20,2</b>	<b>33,0</b>	<b>1 245</b>	<b>54</b>	<b>9</b>	<b>0</b>

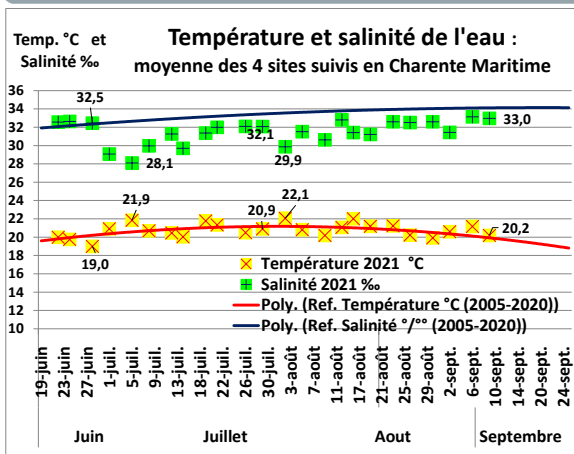
\* Salinité de référence de l'eau de mer, Océan Atlantique = 35‰.

Les flèches ↗↘⇔ représentent l'évolution depuis le dernier bulletin.

Appréciation des quantités de larves



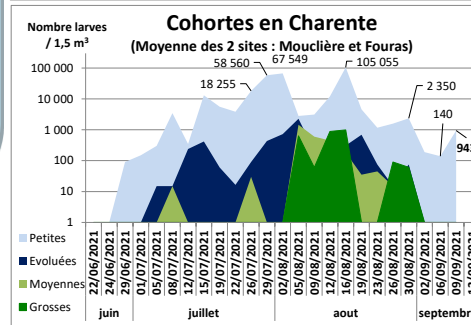
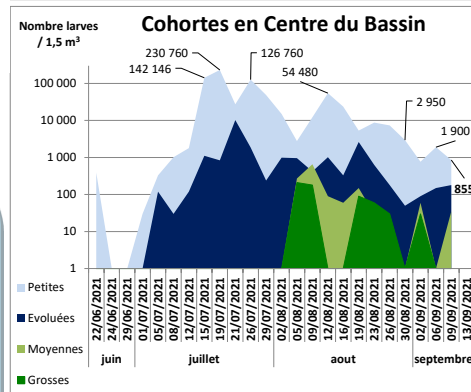
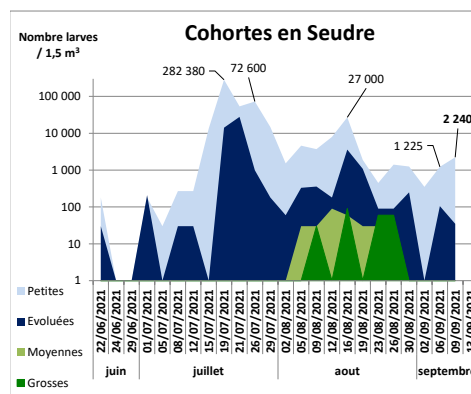
Évolution de la température et de la salinité de l'eau



Évolution de la température de l'eau (°C) et de la salinité (mg/l, ou ‰) sur l'ensemble des 4 sites de prélèvements de larves d'huîtres, comparées aux références : moyenne de 2005 à 2020 (source : suivi des larves, Creaa / CAPENA).

La salinité reste en dessous de la normale de saison (-1,5‰).

La température de l'eau est légèrement supérieure à la normale de saison (+1,2 °C).



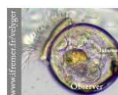
Commentaires : Les stades larvaires

- ⇒ **Seudre : Coux**
  - Faibles quantités de larves aux 4 stades
- ⇒ **Milieu de bassin : Mérignac**
  - Faibles quantités de larves aux 4 stades
- ⇒ **Charente :**
  - Faibles quantités de larves aux 4 stades

Prochains prélèvements : le 13 septembre 2021

Données sur [www.creaa.fr](http://www.creaa.fr) (Suivi) et Répondeur CAPENA : 05 46 47 71 21

Bouquet Anne Lise - [al.bouquet@cape-na.fr](mailto:al.bouquet@cape-na.fr)  
CAPENA - Expertise et Application  
05 46 47 49 52 - [www.creaa.fr](http://www.creaa.fr)



et sur le site Velyger  
<https://wwz.ifremer.fr/velyger/Access-aux-Donnees>