

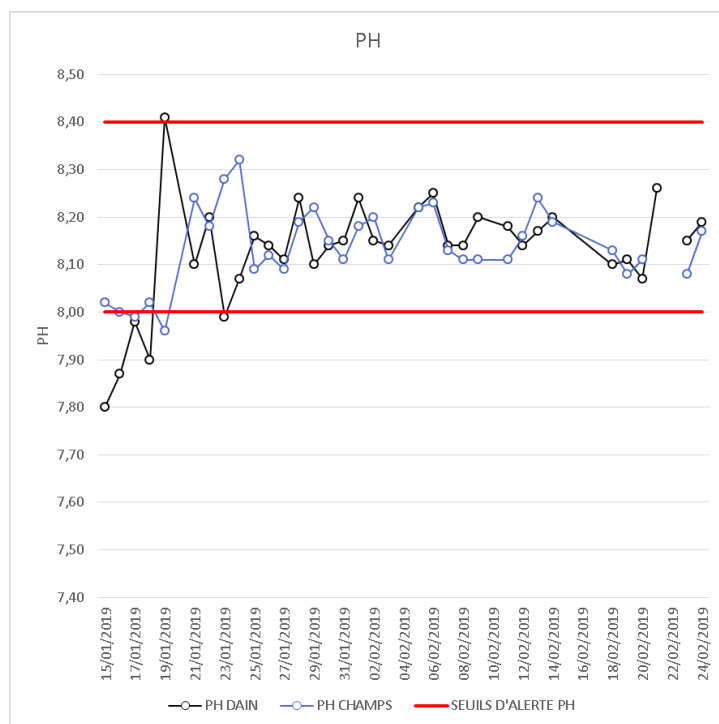
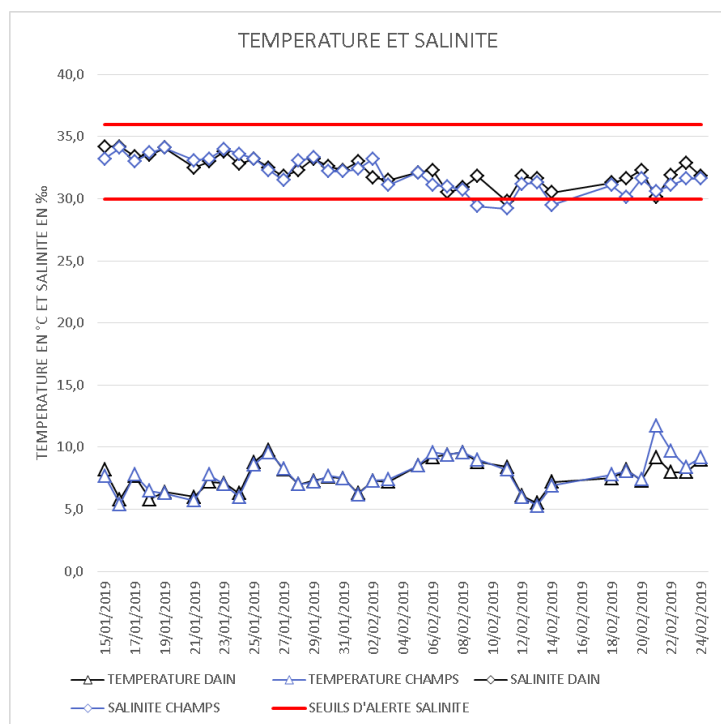
# BULLETIN D'INFORMATIONS N°6

Suivi des paramètres physique du polder de Bouin (température, salinité, pH)

Semaine 08 du 18/02/2019 au 24/02/2019

Les enregistrements se font au niveau des écluses du port des Champs (Les Champs—Polder Nord) et du port bu Bec (Le Dain—Polder Sud) au moment de l'alimentation des vannes.

Les enregistrements sont réalisés de façon quotidienne et les données sont disponibles sur le site internet du CRC. En cas de variation importante ( $8,0 < \text{pH} > 8,4$  et  $30\% < \text{Salinité} > 36\%$ ), les professionnels sont prévenus par SMS afin qu'ils puissent prendre les dispositions adaptées.



DATE	LE DAIN - SUD			LES CHAMPS - NORD		
	PH	SALINITE (‰)	TEMPERATURE (°C)	PH	SALINITE (‰)	TEMPERATURE (°C)
18/02/2019	8,10	31,3	7,5	8,13	31,1	7,8
19/02/2019	8,11	31,6	8,2	8,08	30,1	8,1
20/02/2019	8,07	32,3	7,3	8,11	31,6	7,4
21/02/2019	8,26	30,1	9,2		30,6	11,7
22/02/2019		31,9	8,0		31,1	9,7
23/02/2019	8,15	32,9	8,0	8,08	31,6	8,4
24/02/2019	8,19	31,8	9,0	8,17	31,6	9,2